



# Notre offre de services

2019

## APPUI CONNAISSANCES MARCHES ET FILIERES

### ✓ Vente de Données traitées :

- **Données marketing**  
Parts de marché médicaments (par espèce, âge ou pathologies, éléments techniques / économiques).
- **Données de prescription**  
Utilisation des différents produits par molécule pour x espèces et pour x CV.
- **Données d'élevages :**  
Pathologies, performances, conduites préventives
- **Données de résultats d'analyses laboratoire :**
  - **Données d'autopsie**  
Syndrome : respiratoire, digestif
  - **Données d'antibiogrammes**  
(par CMI avec un minimum de vente par commande de 150 CMI)
  - **Interprétations de résultats en bactériologie**  
Par bactérie, espèces, région, par CMI

Pour les ventes de données, les demandes peuvent se faire « **one shot** » ou **via un abonnement**.

Possibilité de **mise en forme avec et sans analyses**.

Les données sont achetées auprès de **réseaux de cabinets vétérinaires ou laboratoires d'analyse référencés par RCS** puis retravaillées en interne par nos équipes.



# APPUI CONNAISSANCES MARCHES ET FILIERES

## ✓ Enquêtes :

- **Enquêtes qualitatives téléphoniques**
  - Toutes espèces incluant le recrutement, les prises de rendez-vous, les interviews et la restitution.
- **Enquêtes web**
  - Avec formalisation via google.doc, suivi, restitution des résultats via un power point

## ✓ Support marketing opérationnel :

- **Focus Groupe / Web Conférence :**
  - Vision « marché », analyse « filière », remise d'un document de synthèse et présentation orale.
- **Hotline :**
  - Appui et conseil technique
- **Accompagnement de campagne de communication :**
  - Amont (focus, publication...)
  - Aval (formation, communication).
- **Création d'outils d'animation**
  - Livrets (Gestes techniques, bonnes pratiques,...)
  - Vente de photos ciblées par pathologies (animaux)
- **Newsletters techniques**
  - Par espèce, info sanitaires...



## SUPPORTS TECHNIQUES

### ✓ Essais :

- **Essais pré-AMM / R&D**
  - Rédaction de la lettre de déclaration
  - Rédaction du protocole de l'essai
  - Mise en place de l'essai en élevage
  - Compilation des données
  - Documentation technique
  - Analyses des données statistiques
  - Synthèse finale
- **Essais terrain / Enquêtes de conviction :**
  - Conception et rédaction de protocole, coordination d'essais, synthèse, communication
  - Suivi des essais, récolte des informations

### ✓ Analyses :

- **Offre diversifiée d'analyses**
- **Aide à la création de laboratoires dans des pays étrangers**
- **Formations laboratoires**

**10 vétérinaires  
spécialisés en pré-AMM**  
(Moniteur et investigateur)

**280 vétérinaires toutes  
espèces partenaires pour  
les essais terrain**

Une bonne connaissance  
des filières et un **accès  
facilité aux élevages**

Un partenariat avec les  
**4 laboratoires RESALAB** et  
les **15 adhérents Resalab**  
avec un niveau de qualité  
homogène

5 laboratoires sont  
**accrédités COFRAC**

# CONSULTING

## ✓ CONSULTING France :

- **Tournées terrain**
- **Accompagnement technique par filière des collaborateurs IP** (mise en place de hotlines techniques)
- **Audits d'élevage**
- **Accueil d'étrangers en France** (dans les cabinets vétérinaires multi-filières ou spécialisés recrutés par RCS et/ou sur sites)
- **Conférences/symposiums**

## ✓ CONSULTING Etranger :

- **Appui technique**
- **Audits d'élevage**
- **Conseil en sécurité sanitaire, B.E.A.**
- **Conférences/symposiums**

**40 consultants vétérinaires** ou techniciens reconnus nationalement et internationalement

**2 niveaux d'expertise** pour un service sur mesure

**Des compétences multi-espèces**



# FORMATIONS



MAÎTRISE

PERFECTIONNEMENT

INITIATION

## ✓ Formations techniques

- **Abattoirs** (CAPM, CCPA OPA/RPA, CCTROV)
- **Biosécurité** (Hygiène et désinfection)
- **Alterbiotique** (solutions alternatives, antibiorésistance, Bien-être animal)
- **Délégués vétérinaires** (réglementaire, découverte terrain)



## ✓ Formations toutes espèces

- Pathologies
- Autopsies
- Alimentation

**7800 heures**  
stagiaires/an

**+ de 100**  
sessions/an

## ✓ Formations laboratoires (en partenariat avec Resalab)

- Techniques d'analyses et interprétation des résultats
- Prélèvement
- Analyses d'eau
- Microbiologie alimentaire

## ✓ Formations agroalimentaires (en partenariat avec Labovet Conseil)

- Hygiène agroalimentaire en industrie
- HACCP



# VENTES D'ESPACES MEDIAS – Cible interne

- Newsletter Groupe Cristal (Trimestrielle)



**1<sup>ère</sup> page de couverture**  
(Format : pdf h40\*L210 + fond perdu 5mm)

**4<sup>ème</sup> page de couverture**  
(Format : pdf h40\*L210 + fond perdu 5mm)

**Cible :** tous les vétérinaires et ASV du Réseau Cristal et le personnel des sociétés du Groupe Cristal (+ de 500 personnes).

**Support :** 4 pages (format A4)

**Diffusion :** trimestrielle par mail et papier (500 exemplaires distribués sur tous les sites)

NEWSLETTER	JANVIER	FEBVRIER	MARS	AVRIL	MAI	JUIN	JUILLET	AOÛT	SEPTEMBRE	OCTOBRE	NOVEMBRE	DÉCEMBRE
Bandeau 1 <sup>ère</sup> page												
Bandeau 4 <sup>ème</sup> page												

Tous les supports et contenus sont fournis par vos soins. Les contenus seront validés par RC SERVICES avant diffusion.

## VENTES D'ESPACES MEDIAS – Cible interne

- **Blog**



**Bandeau simple – 700\*100 px** (Format : png / jpeg / html)

Visible sur toutes les pages

Visible uniquement sur une rubrique (espèce)

**Bandeau animé - 700\*100 px** (Format : html)

Visible sur toutes les pages

Visible uniquement sur une rubrique (espèce)

**Encart colonne - 270\*270 px** (Format : png / jpeg / html)

Visible sur toutes les pages

Visible uniquement sur une rubrique (espèce)

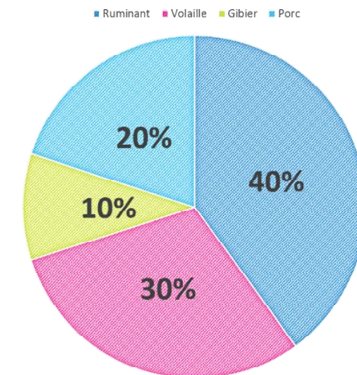
**Article blog**

**Profil des utilisateurs :** vétérinaires productions animales (toutes espèces) et leurs ASV (25 CV) soit **387 abonnés**.

**Fréquentation :** **500 visites par mois** en moyenne

**Publications :** **20 articles publiés par mois** en moyenne

PROFIL DES UTILISATEURS PAR ESPÈCE



Tous les supports et contenus sont fournis par vos soins. Les contenus seront validés par RC SERVICES avant diffusion.





## VENTES D'ESPACES MEDIAS – Cible Externe

- **Brochures**  
Mise à disposition de brochures d'information relatives aux pathologies traitées par les spécialités commercialisées par votre société en self-service sur le comptoir.
- **Brochure + présentoir**  
Exposition sur le comptoir d'un présentoir distributeur de brochures d'information relatives aux pathologies traitées par les spécialités commercialisées par votre société.
- **E-mailing**  
Diffusion d'un e-mailing relatif aux pathologies traitées par les spécialités commercialisées par votre société aux clients du cabinet vétérinaire.
- **Mailing**  
Diffusion d'un mailing relatif aux pathologies traitées par les spécialités commercialisées par votre société aux clients du cabinet vétérinaire.
- **Stop-rayon**  
Mise en place d'un stop-rayon de votre société mettant en avant vos produits libres à la vue du public dans l'espace de vente.
- **Poster**  
Mise en place d'un poster de votre société mettant en avant vos produits libres à la vue du public dans l'espace de vente.

Tous les supports et contenus sont fournis par vos soins. Les contenus seront validés par RC SERVICES avant diffusion.

\*Domicile Professionnel d'Exercice

## VENTES D'ESPACES MEDIAS – Cible externe

- **Habillage adhésif**

Habillage adhésif du comptoir, à la vue des clients, sur thème défini conjointement par votre société et le cabinet vétérinaire relatif à vos spécialités.

- **Ecran**

Diffusion d'un film fourni par votre société d'une durée comprise entre 30 et 60 secondes sur écran de télévision, à la vue des clients, sur un thème défini conjointement par votre société et le cabinet vétérinaire relatif à vos spécialités.

*Diffusion entre 9h et 18h au moins 240 fois par jour et au minimum 23 jours ouvrés par mois.*

- **Meuble présentoir**

Installation d'un meuble présentoir de sol aux couleurs de votre société dans l'espace de vente du cabinet vétérinaire.

- **Marquage au sol**

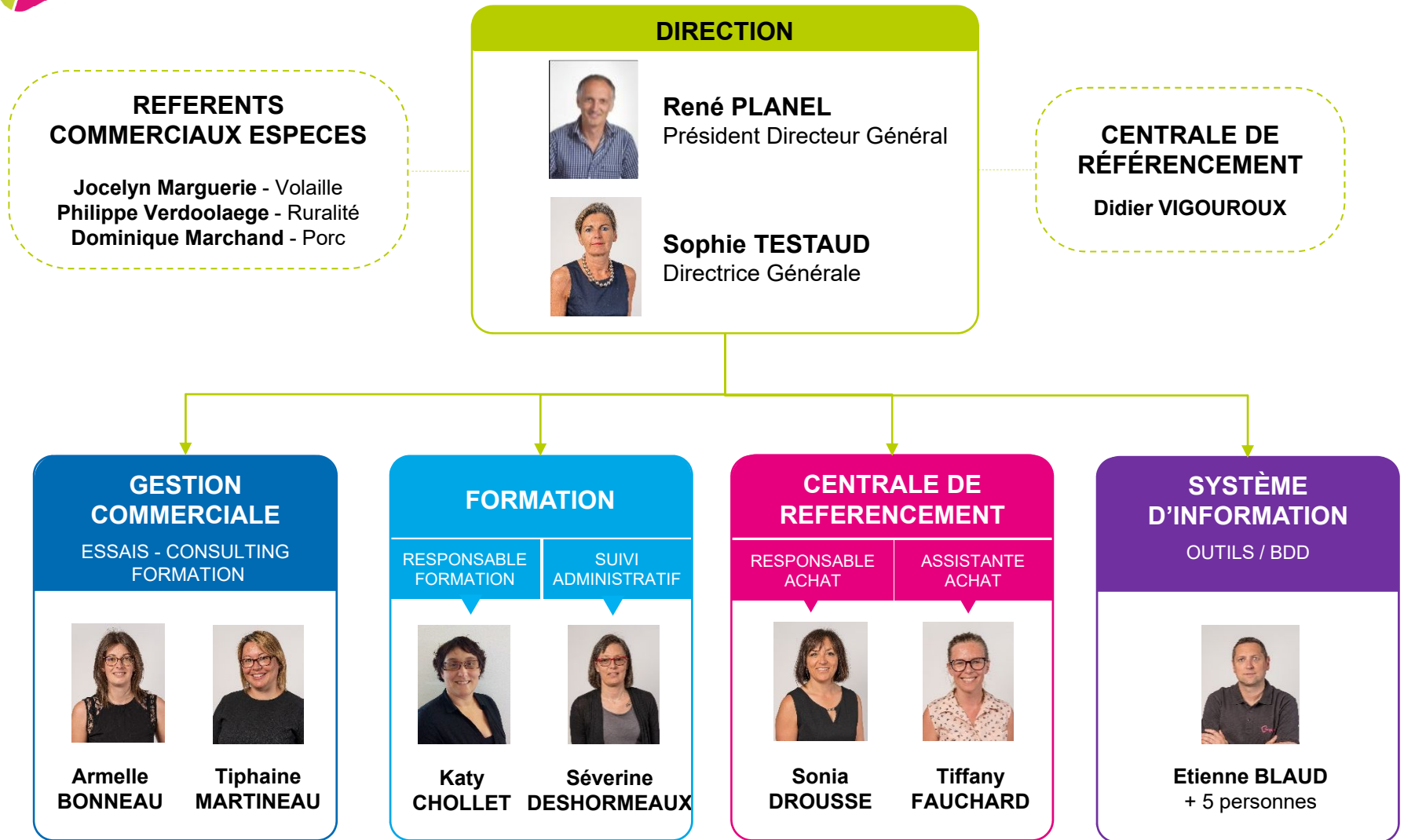
Apposition d'un marquage de sol institutionnel dans l'espace de vente, à la vue des clients, sur un thème défini conjointement par votre société et le cabinet vétérinaire

- **Totem**

Installation d'un totem dans l'espace de vente sur thème défini conjointement par votre société et le cabinet vétérinaire relatif à vos spécialités.

Tous les supports et contenus sont fournis par vos soins. Les contenus seront validés par RC SERVICES avant diffusion.

# Organigramme RC SERVICES



# Nous Contacter...

## DIRECTION

**Sophie TESTAUD DE MARCHAIN**  
Directrice Générale  
Tél : +33 (0)6 88 74 88 02 - s.testaud@groupecristal.fr

## REFERENTS ESPECE

VOLAILLE	PORC	RURALITE
<b>Jocelyn MARGUERIE</b> Tél: +33 (0)6 07 69 23 97 j.marguerie@reseaucristal.fr	<b>Dominique MARCHAND</b> Tél: +33 (0)6 12 32 33 81 d.marchand@reseaucristal.fr	<b>Philippe VERDOOLAEGE</b> Tél: +33 (0)6 21 72 17 11 philippe.verdoolaege@wanadoo.fr

## POOL COMMERCIAL

**Armelle BONNEAU**  
Assistante Commerciale – Volaille/Porc  
Tél : +33 (0)2 51 91 29 13  
a.bonneau@groupecristal.fr

**Tiphaine MARTINEAU**  
Assistante Commerciale - Ruralité  
Tél : +33 (0) 2 51 91 29 14  
t.martineau@groupecristal.fr

## INGENIERIE DE FORMATION

**Katy CHOLLET**  
Ingénierie de formation  
Tél : +33 (0)2 51 91 29 08 - k.chollet@groupecristal.fr