



**FAIRE PROGRESSER
LA SANTÉ ANIMALE
ET SON ÉCOSYSTÈME**

PLATEFORME DE MARQUE



LA RÉFÉRENCE EN SANTÉ ANIMALE ET LE PARTENAIRE DES FILIÈRES AGROALIMENTAIRES



Sommaire

Mythe fondateur	4
Vision	6
Mission	8
Ambition	9
Piliers (valeurs)	10
Ancrages	11
Cibles	12
Positionnement	14
Promesse	15

Mythe fondateur

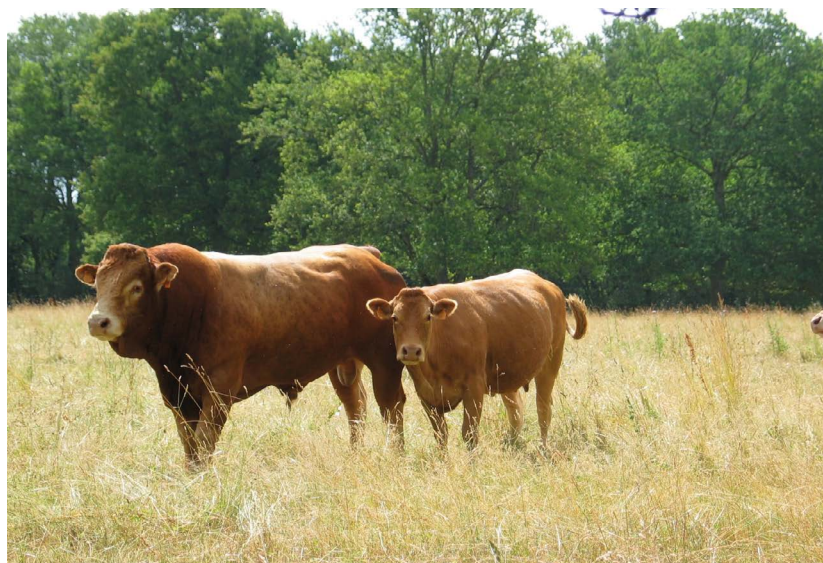
Le Groupe Cristal est créé au cours des années 2000 par un réseau de vétérinaires, le réseau Cristal. La volonté est de permettre la rencontre et l'échange autour d'un métier partagé.



La construction progressive du Groupe est axée autour de la volonté d'apporter toutes les expertises complémentaires aux métiers des vétérinaires. Aujourd'hui, Cristal rassemble tant d'expertises et de savoir-faire qu'il est devenu un acteur incontournable de la santé animale sur le territoire national.

Vision

LA SANTÉ ANIMALE
CONCERNE LE BIEN-ÊTRE
DE TOUTE NOTRE SOCIÉTÉ.



FOCUS ALTERBIOTIQUE

CRISTAL PROPOSE UNE VISION
DU FUTUR DE LA SANTÉ ANIMALE,
QUI ACCOMPAGNE LES MODES
D'ÉLEVAGE, NOTAMMENT AUTOUR
DU BIEN-ÊTRE ET DE LA SANTÉ DES
ANIMAUX.

Alterbiotique, c'est d'abord une réponse logique aux évolutions sociétales et réglementaires. Les consommateurs, la société et le législateur influent pour une meilleure prise en compte du bien-être et de la santé des animaux en élevages et son impact sur la santé publique. Cristal embrasse ce sujet hautement actuel et souhaite le porter plus loin que les dispositions réglementaires.

Alterbiotique est une vision à long terme des filières portée par le Groupe Cristal. C'est une solution co-construite et sur mesure avec des étapes mesurables grâce à des indicateurs. Il s'agit d'un modèle vertueux, qui a un impact sur tous les composants des filières: accompagner les éleveurs, répondre aux attentes des consommateurs, mettre en action les préconisations réglementaires. Le Groupe Cristal affirme ainsi la place prépondérante du vétérinaire et de son conseil dans les filières.

Mission

FAIRE PROGRESSER
LES FILIÈRES ANIMALES
EN RASSEMBLANT
COMPÉTENCES
ET EXPERTISES,
EN ACCOMPAGNANT
LES ACTEURS ET EN
CONSTRUISANT DANS
L'INNOVATION
CONTINUE.



Ambition

ÊTRE L'ACTEUR
DE RÉFÉRENCE DANS
LA SANTÉ ANIMALE
ET LES FILIÈRES
AGROALIMENTAIRES,
RECONNU POUR SA
CAPACITÉ À CONSTRUIRE
L'INNOVATION.

Piliers

RASSEMBLER POUR CONSTRUIRE ENSEMBLE

Le Groupe a hérité de sa fondation une grande culture de l'échange et de l'intelligence collective qu'elle met en œuvre dans la coconstruction avec les acteurs des filières.



TRAVAILLER PRÈS DU TERRAIN

Être pointu c'est aussi être chaque jour au plus près de ses clients et partenaires pour maîtriser parfaitement leurs problématiques, les soutenir et les aider à progresser.



VALORISER L'INNOVATION CONTINUE

Au sein de CRISTAL, l'innovation est une démarche constante de progression. Les expertises se multiplient et s'aiguisent, portées par toutes les équipes qui prennent plaisir à entreprendre et avancer ensemble.

CONSTRUIRE AU SEIN D'UNE CHAÎNE DE VALEUR

CRISTAL a été fondé par des vétérinaires désireux de se rassembler pour progresser. Les expertises métiers associées aux compétences terrain des vétérinaires CRISTAL constituent sa grande force d'intelligence et d'innovation.

Ancrages

UNE CHAÎNE D'EXPERTISES
EN SANTÉ ANIMALE ET
AGROALIMENTAIRE DE
L'AMONT À L'AVAL

RÉSEAU ÉTENDU DE
CABINETS ET LABORATOIRES
VÉTÉRINAIRES

LA SOLIDITÉ D'UN GROUPE
À TAILLE HUMAINE

UN PROFESSIONNALISME
RECONNU AU TRAVERS
DE SIGNES DE QUALITÉ

DES EXPERTS RECONNUS EN
FRANCE ET À
L'INTERNATIONAL
(MISSIONS, COLLOQUES...)

UNE CAPACITÉ À
INNOVER : LA SOLUTION
ALTERBIOTIQUE

Cibles



Les équipes internes

Au sein de RÉSEAU CRISTAL SERVICES, RESALAB, GEOSANE et CHRYSALIDE, les équipes internes mettent en œuvre chaque jour leurs expertises et accompagnent leurs clients. Elles sont reconnues comme hautement professionnelles mais aussi faciles d'accès et sympathiques.



Les vétérinaires du Réseau Cristal

Ce sont eux qui ont créé CRISTAL et qui participent activement chaque jour à la chaîne de valeur construite sur le terrain.



Les clients

CRISTAL les accompagne dans leur quotidien et leur progression. Ils reconnaissent au Groupe sa capacité à faire bouger les choses, à fédérer, tout autant que ses compétences intrinsèques.

L'ensemble du secteur de la santé animale et de l'agroalimentaire

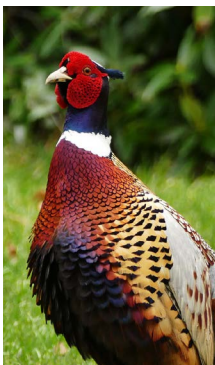
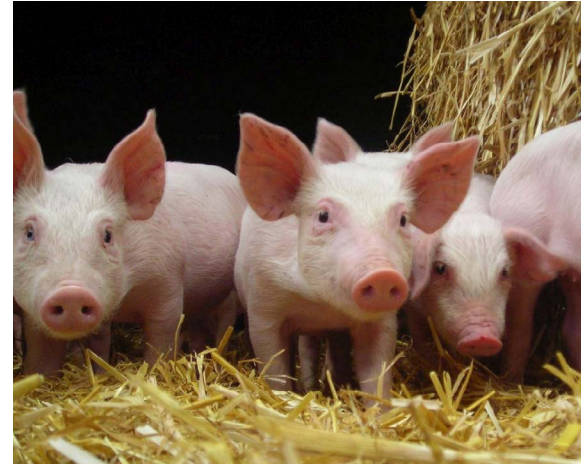
CRISTAL participe au développement de l'ensemble du secteur et tend à le faire progresser grâce à sa vision et ses compétences.

Les partenaires

Travailler ensemble, collaborer pour développer les innovations pour la santé et le bien-être animal.

Positionnement

CRISTAL est un acteur incontournable de la santé animale et l'agroalimentaire grâce à son historique, sa place dans une chaîne de valeur multi-expertises et multi-espèces. C'est un groupe qui innove pour faire progresser la santé des animaux et des hommes.



PROMESSE
" FAIRE PROGRESSER TOUS LES ACTEURS DE LA CHAÎNE ALIMENTAIRE GRÂCE À LA MULTITUDE DE COMPÉTENCES AGRÉGÉES ET À L'APPORT D'UNE SOLUTION COMPLÈTE SUR MESURE. "

