

LA SOCIABILISATION DU PORCELET, UNE RÉPONSE ALTERBIOTIQUE

par Alexis NALOVIC - Vétérinaire CRISTAL

La problématique

L'AGRESSIVITÉ

Problème connu depuis longtemps en élevage porcin

CONSÉQUENCES

Combats violents après le sevrage amenant toutes les conséquences possibles :

- PLAIES
- BOITERIES
- AVORTEMENTS
- DÉCROCHEMENTS
- MORTALITÉ
- STRESS



La solution Alterbiotique

MIEUX UTILISER L'ÉTHOLOGIE EN ÉLEVAGE

ÉTHOLOGIE

- En condition extensive : sortie du nid à la 2^e semaine
- Apprentissage par le jeu de réponses comportementales
- Ces réponses serviront à l'adaptation aux nouvelles situations

ÉTHOLOGIE :
Science des comportements des espèces animales dans leur milieu naturel

ÉLEVAGE

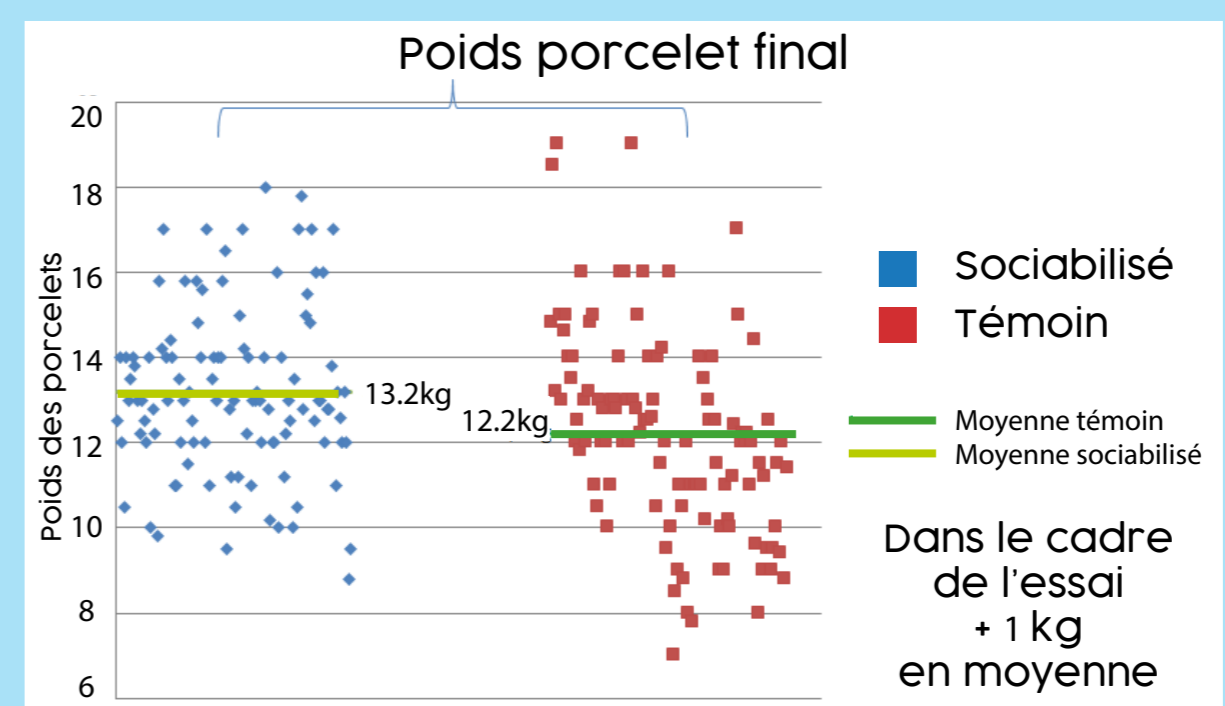
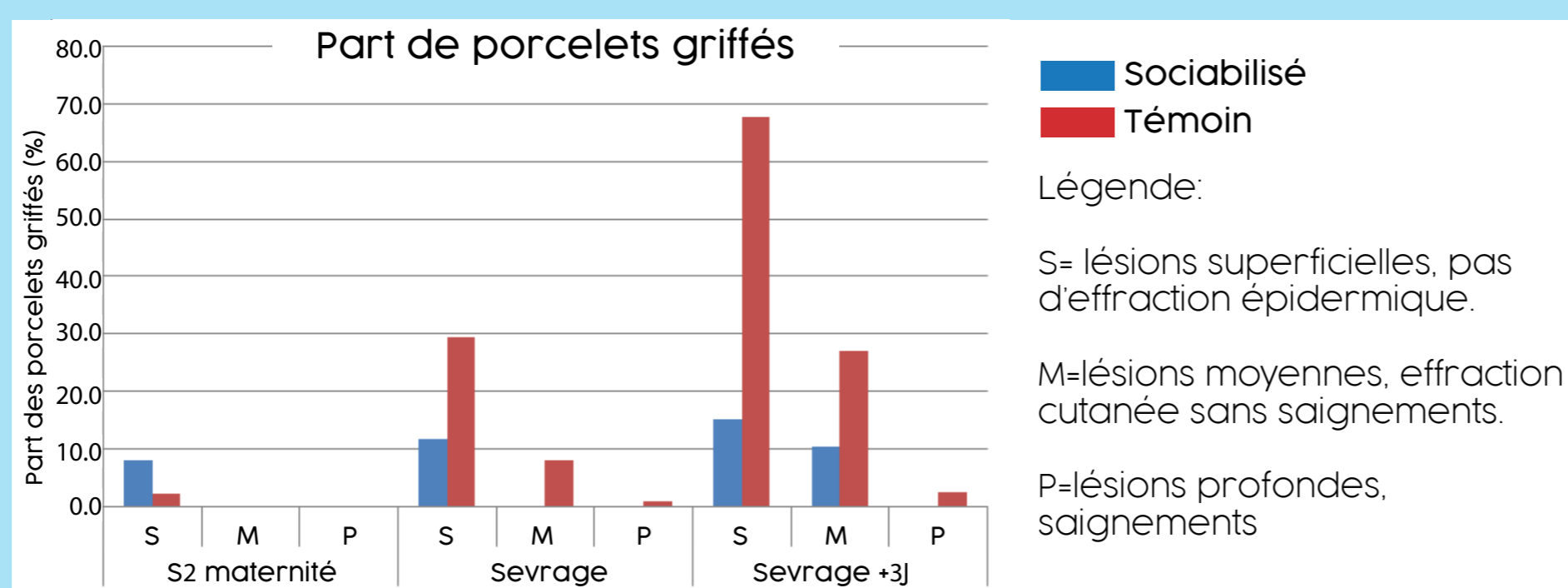
Ouverture des cases en maternité : **sociabilisation pré-sevrage**

ESSAIS EN ÉLEVAGE (Ouverture des cases à 5 jours)

Bouclage des porcelets

Notation griffures à :
• S2 maternité
• sevrage
• sevrage +3J

Pesée à :
• MB
• sevrage
• fin nurserie

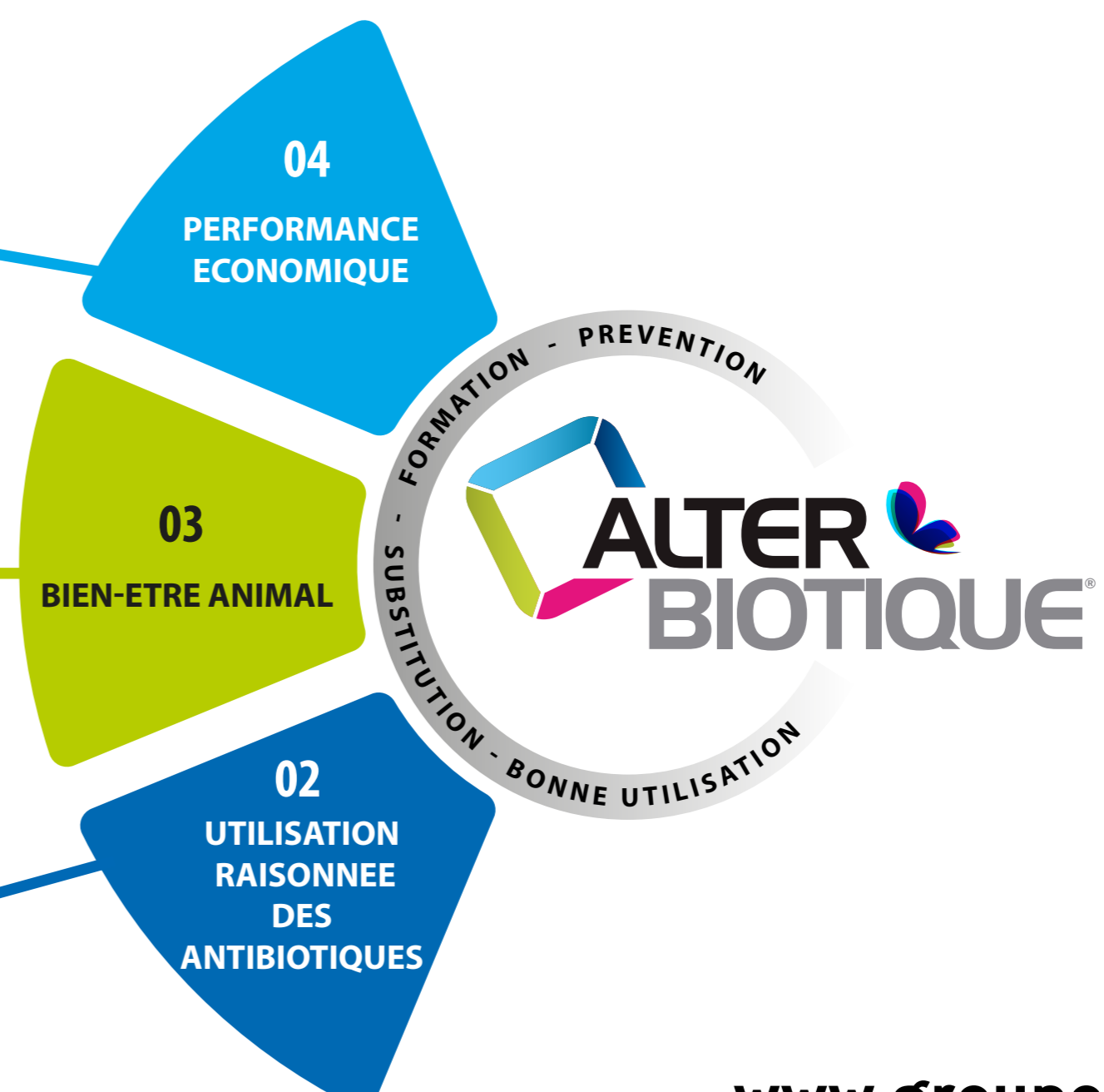


Les résultats

Meilleur GMQ
Meilleure prise alimentaire

Moins de stress au sevrage
Moins de combats
Moins de blessures
Expression d'un comportement propre à l'espèce

Arrêt de la métaphylaxie
contre les arthrites





CAS PRATIQUE



LE POULET SANS ANTIBIOTIQUE : RÉUSSIR AVEC LA SOLUTION ALTERBIOTIQUE

par Thierry MAUVISSEAU - Vétérinaire CRISTAL



ENJEUX

- Obligation de diminution de prescription d'antibiotiques vétérinaires
- Plan Eco antibio II
- Volonté de protéger la santé humaine
- Répondre aux attentes sociétales
- Mieux produire

OBJECTIFS

- Commercialiser de la volaille sans antibiotique
- Avoir un produit à valeur ajoutée
- Diminuer la concurrence étrangère
- Répondre au consommateur sur une viande d'origine française
- Rassurer le consommateur

La solution Alterbiotique

DIMINUER LES ANTIBIOTIQUES GRÂCE À :

FORMATION :

Formation des vétérinaires du Réseau Cristal, du personnel de laboratoire et d'accueil, de l'équipe technique d'encadrement et des éleveurs

Formation Eleveur Biosécurité

3000 personnes formées par Réseau Cristal

Formation Eleveur

Mieux médicaliser avec moins d'antibiotiques et savoir utiliser les traitements alternatifs à base de plantes

BONNES PRATIQUES :



Phytogramme

Technique développée en 2014 qui permet de choisir le meilleur mélange d'huiles essentielles pour remplacer l'antibiotique dans un cas infectieux.

Antibiogramme

Quand cela est nécessaire (si la vie de l'animal est en danger ou pour son bien-être), l'antibiogramme permet le bon usage de l'antibiotique et apporte une réponse adaptée.

SUBSTITUTION :

Pour une substitution efficace, il faut :

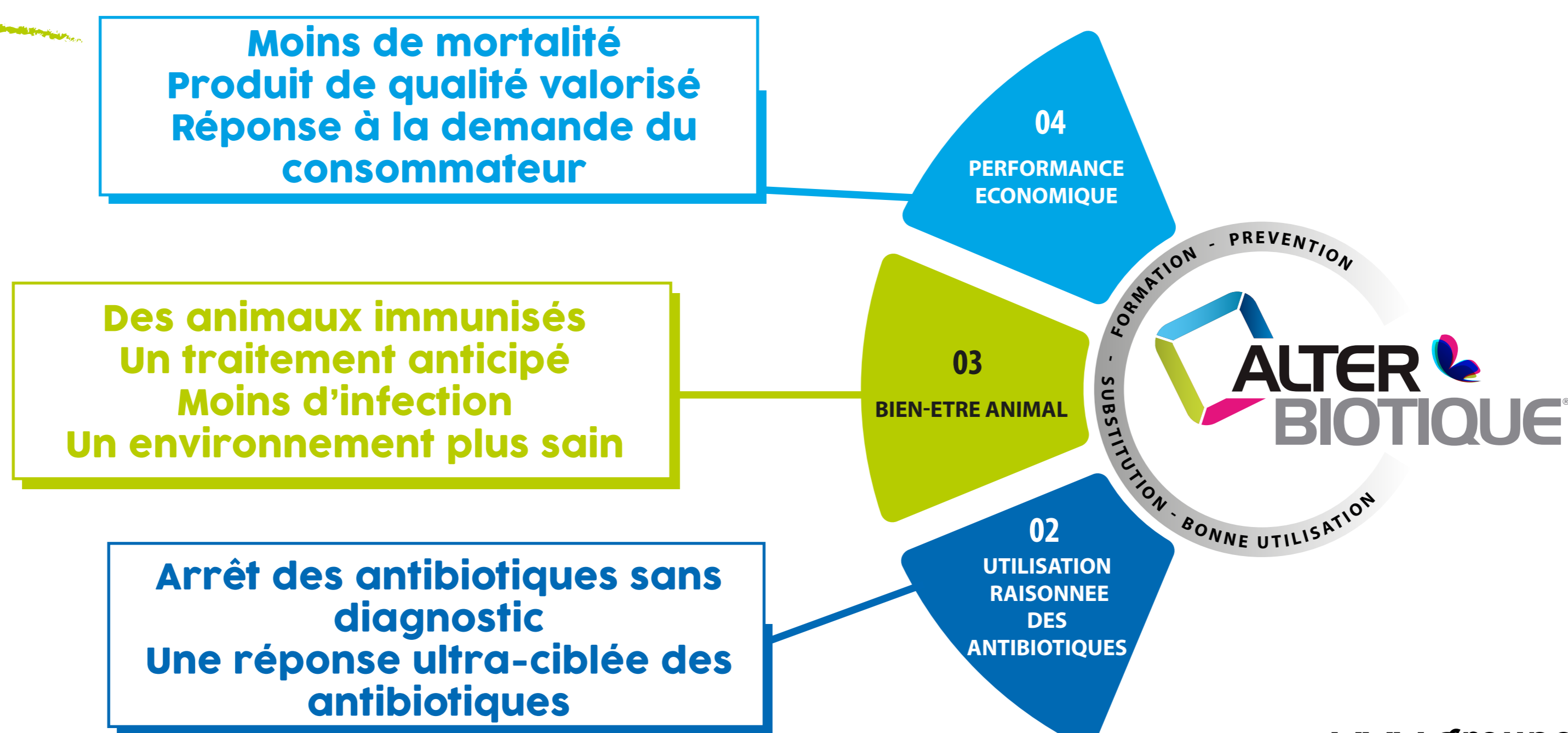
- un diagnostic précis indispensable
- une autopsie pour analyse de la cause de mortalité
- une vérification de l'origine infectieuse du problème
- des produits de substitution de qualité contrôlée

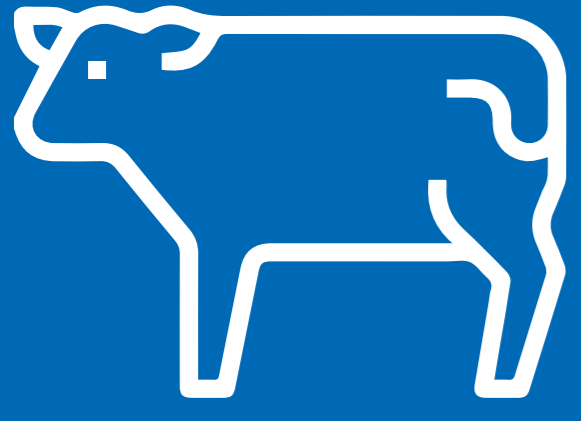
Huiles essentielles, Algues, Flore d'environnement, Acides organiques, Extraits de plantes, Probiotiques, Prébiotiques

PRÉVENTION :

- En cas d'infection récurrente, mettre en place des audits : qualité de l'eau, qualité du nettoyage et de la désinfection, biosécurité
- Mise en place de vaccin ou autovaccin

Les résultats





CAS PRATIQUE



LE PARAGE DE PIED EN ÉLEVAGE BOVIN UN INCONTOURNABLE ALTERBIOTIQUE

par Bruno DALEZ - Vétérinaire CRISTAL

La problématique

BOITERIE

3^{ème} maladie en élevage bovin laitier de part sa fréquence et son importance économique

COÛT 250 €/boiterie

FRÉQUENCE 25 à 30 cas pour 100 vaches (Toczé, 2006)

CONSÉQUENCES Baisse de production
Baisse de performances de production
Hausse du risque de réforme (X8.4) (Sprecher, 1997)
Changement comportemental important en réponse à la douleur

Plus de 90% des boiteries sont localisées dans le pied avec une forte prédilection pour le membre postérieur

La solution Alterbiotique

LE PARAGE DE PIED ...

Utile du **PRÉVENTIF** au **CURATIF** nécessite une **FORMATION** et doit être **RÉGULIER**



Le parage de pied intervient à tous les échelons

- Diagnostic** de la problématique de l'élevage : par l'identification des lésions et le relevé des facteurs de risque
- Prévention** : c'est un des 3 axes principaux de prévention des boiteries (avec l'hygiène du pied par pédiluve et la réduction des facteurs de risques)
- Bien-être** : composante «bien-être», santé et production
- Bonnes pratiques** : traitement «hors antibiotique»

Les résultats

